

# Stadt Jena



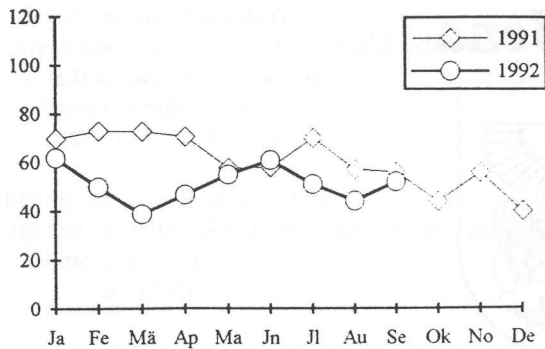
## *Jenaer Statistik*

### *Quartalsbericht III/92*

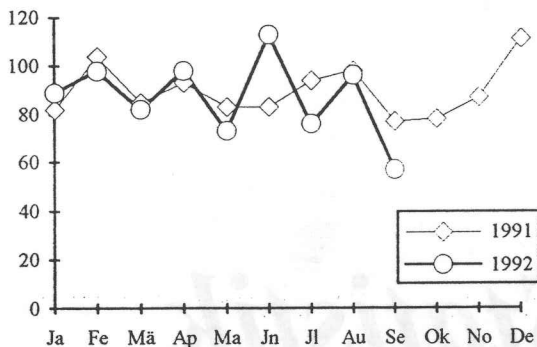
Ein Informationsdienst der Statistikstelle im Einwohnermeldeamt

## Entwicklung der Zahl der Geburten und Sterbefälle 1991 und 1992

### Geburten:

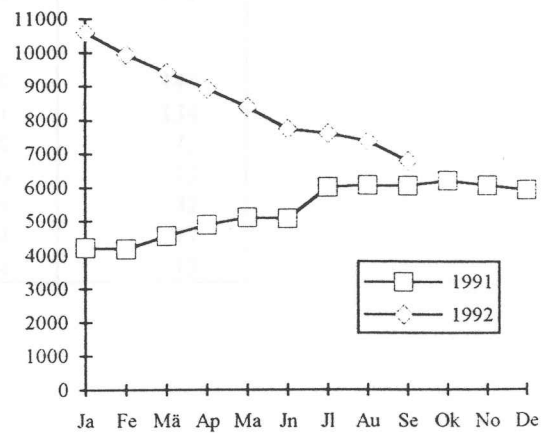


### Sterbefälle:



## Arbeitslose in Jena (Bereich Hauptamt)

Quelle: Arbeitsamt Jena



zu Tabelle 11

### Zeichenerklärungen:

- p vorläufige Werte
- nichts vorhanden
- 0 Zahlenwert kleiner als die Hälfte der verwendeten Einheit
- ... Angaben fallen später an
- . Zahlenwert unbekannt oder geheimzuhalten
- r berichtigte Angaben
- s geschätzte Angaben

### Zu obenstehenden Graphiken:

Das Diagramm verdeutlicht, daß die Geburtenzahl 1992 in nahezu allen Monaten hinter dem niedrigen Stand des Vorjahres zurückbleibt, während sich die Zahl der Sterbefälle trotz der 1992 eingetretenen größeren Schwankungen von Monat zu Monat im wesentlichen auf gleichem Niveau wie im Vorjahr bewegt. Wie schon 1991 liegt die Zahl der Sterbefälle 1992 deutlich über der Zahl der Geburten. Der dadurch entstehende Sterbezahlüberschuß ist eine der Hauptursachen für den gegenwärtigen Bevölkerungsrückgang in Jena.

(siehe dazu auch Tabellen 2 und 3 in diesem Bericht)

1. Wohnbevölkerung (Hauptwohnsitz)  
Angaben in Personen (Deutsche und Ausländer)

1.1. Bevölkerungsbestand nach endgültigen Angaben des Thüringer Landesamtes für Statistik

Stichtag	31. 12. 90	31. 12. 91	31.03.92
Bevölkerungsbestand insgesamt	102518	100967	100566
davon:			
männlich	48416	47771	47648
weiblich	54102	53196	52918

1.2. Wohnbevölkerung nach Altersgruppen nach vorläufigen Angaben des Einwohnermeldeamtes

Altersgruppen von ... bis unter	Wohnbevölkerung insgesamt p			
	30.06.92	31.07.92	31.08.92	30.09.92
0 - 3	2756	2721	2665	2609
3 - 6	3913	3903	3889	3865
6 - 16	13775	13763	13767	13737
16 - 18	2318	2310	2300	2296
18 - 25	9478	9409	9389	9363
25 - 45	30686	30638	30651	30597
45 - 60	20736	20723	20729	20737
60 - 65	4460	4466	4466	4470
65 und älter	12730	12739	12734	12753
insgesamt	100852	100672	100590	100427

Altersgruppen von ... bis unter	Wohnbevölkerung männlich p			
	30.06.92	31.07.92	31.08.92	30.09.92
0 - 3	1415	1401	1377	1354
3 - 6	2013	2005	1996	1980
6 - 16	7075	7071	7068	7055
16 - 18	1181	1181	1180	1175
18 - 25	4738	4709	4712	4709
25 - 45	15085	15080	15097	15078
45 - 60	10153	10143	10146	10148
60 - 65	2076	2079	2081	2083
65 und älter	4059	4069	4075	4085
insgesamt	47795	47738	47732	47667

Altersgruppen von ... bis unter	Wohnbevölkerung weiblich p			
	30.06.92	31.07.92	31.08.92	30.09.92
0 - 3	1341	1320	1288	1255
3 - 6	1900	1898	1893	1885
6 - 16	6700	6692	6699	6682
16 - 18	1137	1129	1120	1121
18 - 25	4740	4700	4677	4654
25 - 45	15601	15558	15554	15519
45 - 60	10583	10580	10583	10589
60 - 65	2384	2387	2385	2387
65 und älter	8671	8670	8659	8668
insgesamt	53057	52934	52858	52760

1.3. Ausländer in Jena <sup>1)</sup>

1.3.1. nach der Herkunft (Erdteile)

Herkunft	am Stichtag 30.06.92			am Stichtag 30.09.92		
	insgesamt	davon:		insgesamt	davon:	
		männlich	weiblich		männlich	weiblich
insgesamt	939	561	378	895	545	350
davon:						
Europa	503	231	272	465	220	245
Asien	226	162	64	221	163	58
Afrika	128	117	11	128	115	13
Amerika	70	46	24	67	42	25
Australien	1	-	1	-	-	-
Staatenlose	11	5	6	14	5	9

1.3.2. Ausgliederung ausgewählter Länder

Europa

darunter:

GUS	175	56	119	150	51	99
Ungarn	65	41	24	60	37	23
Bulgarien	57	30	27	56	31	25
Polen	57	28	29	41	15	26
Tschechoslowakei	37	11	26	37	14	23

Asien

darunter:

Vietnam	103	79	24	103	80	23
Jemen	29	19	10	29	19	10
China	16	9	6	16	9	7
Kamputchea	12	12	-	12	12	-
Mongolei	12	4	8	10	3	7

Afrika

darunter:

Libyen	75	73	2	74	70	4
Äthiopien	11	7	4	11	7	4
Nigeria	11	8	3	13	10	3
Sudan	11	11	-	11	11	-
Algerien	5	5	-	5	5	-

Amerika

darunter:

Chile	19	8	11	19	8	11
Kuba	17	16	1	17	16	1
Vereinigte Staaten von Amerika	11	7	4	8	4	4
Nicaragua	7	4	3	7	4	3
Brasilien	4	2	2	4	2	2
Kolumbien	4	3	1	4	3	1

<sup>1)</sup> Quelle: Einwohnermeldeamt - Ausländerbehörde

2. Eheschließungen und Geburten

Zeitraum		Eheschließungen insgesamt	Lebendgeburten		
			insgesamt	davon:	
				männlich	weiblich
II. Quartal 1992		112	163	95	68
Juli 1992	p	33	51	32	19
August 1992	p	47	44	19	25
September 1992	p	40	52	28	24
III. Quartal 1992	p	120	147	79	68
III. Quartal 1991		121	183	99	84

3. Sterbefälle und Saldo Geburten/Sterbefälle (+ Lebendgeborenenüberschuß, - Sterbefallüberschuß)

		Sterbefälle			Saldo Geburten/Sterbefälle		
		insgesamt	davon:		insgesamt	davon:	
			männlich	weiblich		männlich	weiblich
II. Quartal 1991		284	124	160	-121	-29	-92
Juli 1992	p	76	33	43	-25	-1	-24
August 1992	p	96	34	62	-52	-15	-37
September 1992	p	57	28	29	-5	0	-5
III. Quartal 1992	p	229	95	134	-82	-16	-66
III. Quartal 1991		269	136	133	-86	-37	-49

4. Wanderungsbewegungen der Bevölkerung

Berichts- zeitraum	Zuzüge (Pers.)			Fortzüge (Pers.)			Wanderungsbilanz (Pers.)		
	insg.	männl.	weibl.	insg.	männl.	weibl.	insg.	männl.	weibl.
I. Quartal 1991	642	383	259	685	367	318	-43	+16	-59
II. Quartal 1991	338	170	168	766	408	358	-428	-238	-190
III. Quartal 1991	534	267	267	1130	566	564	-596	-299	-297
IV. Quartal 1991	850	467	383	981	461	520	-131	+6	-137
Jahr 1991	2364	1287	1077	3562	1802	1760	-1198	-515	-683
I. Quartal 1992	507	291	216	790	375	415	-283	-84	-199

5. Immissionen (Grenzwerte lt. TA - Luft) (für Juli und September liegen keine Werte vor)

5.1. Schwefeldioxid (SO<sub>2</sub>)

	August 1992	
	Milligramm / m <sup>3</sup>	
Monatsmittel	1)	0,00
	2)	0,03
Maximales Tagesmittel	1)	0,01
	2)	0,08
Maximales 30 - Minutenmittel	1)	0,07
	2)	0,15

IW1 = zulässige Dauerbelastung = 0,14 mg/m<sup>3</sup>

IW2 = zulässige kurzfristige Belastung = 0,40 mg/m<sup>3</sup>

5.2. Schwebstaub

	August 1992	
	Milligramm / m <sup>3</sup>	
Monatsmittel	2)	0,07
Maximales Tagesmittel	2)	0,11
Maximales 30 - Minutenmittel	2)	0,39

IW1 = zulässige Dauerbelastung = 0,15 mg/m<sup>3</sup>

IW2 = zulässige kurzfristige Belastung = 0,30 mg/m<sup>3</sup>

- 1) Meßstelle Löbdergraben
- 2) Meßstelle Fürstengraben

6. Klimadaten für Jena III/92

(Quelle: Deutscher Wetterdienst, Wetteramt Weimar)

	Juli 1992	August 1992	September 1992
<u>Lufttemperatur (in °C)</u>			
Monatsmittel	19,7	20,5	13,8
Maximum	35,2	37,9	28,4
Minimum	9,4	9,6	4,2
<u>relative Luftfeuchte (in %)</u>			
Monatsmittel	68	65	73
<u>Luftdruck (in hPa)</u>			
Monatsmittel	- 1)	- 1)	- 1)
<u>Niederschlag (in mm)</u>			
Monatssumme	109,8	53,8	18,8
<u>Sonnenscheindauer (in Stunden)</u>			
Monatssumme	220,9	280,7	159,5
<u>Frosttage (Anzahl)</u>			
(Min < 0°C)	-	-	-
<u>Eistage (Anzahl)</u>			
(Max < 0°C)	-	-	-
<u>Sommertage (Anzahl)</u>			
(Max. >/=25°C)	19	23	2
<u>Heiße Tage (Anzahl)</u>			
(Max. >/=30°C)	6	13	-
<u>Tage mit Niederschlag (Anzahl)</u>			
(>/= 0,1 mm)	17	9	10
<u>Tage mit Schneefall (Anzahl)</u>			
(>/= 0,1 mm)	-	-	-

1) Messung zur Zeit eingestellt

7. Entwicklung des Wohnungsbestandes im III. Quartal 1992

Für das III. Quartal 1992 wurden uns keine Veränderungen gemeldet. Die Tabelle erscheint wieder im Bericht für das IV. Quartal 1992 mit den Veränderungen des 2. Halbjahres.

8. Wohngeldanträge und -bewilligungen

	Mengen- einheit	1991	1992				Gesamt- zeitraum (Okt. '91 - Sept. '92)
		IV. Quartal	II. Quartal	Juli	August	September	
Bearbeitete Anträge	Anzahl	6381	7314	2607	2379	873	28989
darunter:							
bewilligte Anträge	Anzahl	5439	5991	2150	2206	759	24323
davon:							
Mietzuschuß	Anzahl	5181	5551	2061	2123	714	23064
Lastenzuschuß	Anzahl	258	440	89	83	45	1259
Von den bewilligten Anträgen sind							
* Bewilligungen für Senioren	Anzahl	3426	806	569	612	149	8266
* Bewilligungen für Arbeitslose	Anzahl	338	1818	600	593	232	4262
Auszahlungen insgesamt	1000 DM	2300,3	6858,7	2110,8	2996,5	1131,2	23391,1
Anteil der bewilligten Anträge an den bearbeiteten Anträgen	Prozent	85,2	81,9	82,5	92,7	86,9	83,9

9. Wohnungssuchende und Wohnungsvergabe

	1991 s	1992				
		II. Quartal	Juli	August	September	III. Quartal
Anzahl der Fälle						
Vorliegende Anträge am Ende des jeweiligen Berichtszeitraumes	3700	4633	4785	4849	4958	4958
Zugänge	.	705	250	182	232	664
Abgänge	.	297	98	118	123	339
davon durch:						
Versorgung mit Wohnraum	1570	247	74	90	85	249
Wohnungstausch	.	50	24	28	38	90
Von den mit Wohnraum versorgten Antragstellern erhielten eine						
Einraumwohnung	530	94	20	29	24	73
Zweiraumwohnung	360	69	21	12	16	49
Dreiraumwohnung	480	56	25	29	27	81
Vierraumwohnung	.	28	7	20	13	40
Wohnung mit 5 und mehr Wohnräumen	200	-	1	-	5	6
Von den Zugängen an Antragstellern bemühen sich um eine						
Einraumwohnung	.	293	118	79	106	303
Zweiraumwohnung	.	224	71	63	59	193
Dreiraumwohnung	.	124	38	29	47	114
Vierraumwohnung	.	59	20	8	16	44
Wohnung mit 5 und mehr Wohnräumen	.	5	3	3	4	10

10. Gemeldete Baugenehmigungen

Zeitraum	insgesamt (einschl. Baumaßnahmen an bestehenden Gebäuden)				Errichtung neuer Gebäude							
	Gebäude	Wohnungen		Veranschlagte Kosten d. Bauwerks	Wohngebäude			Nichtwohngebäude				
		insgesamt	Wohnfläche		Gebäude	Wohnungen	Veranschlagte Kosten d. Bauwerks	Gebäude	Wohnungen	Nutzfläche	Veranschlagte Kosten d. Bauwerks	
	Anzahl		100 m <sup>2</sup>	TDM	Anzahl		100 m <sup>2</sup>	TDM	Anzahl		100 m <sup>2</sup>	TDM
Jahr 1991	123	158	113	89327	17	152	102	14395	36	15	286	48185
I. Quart. 1992	2	.	.	.	2	.	.	.	1	.	.	.
II. Quart. 1992	24	2	2	29337	3	4	5	920	7	1	181	24504
III. Quart. 1992	49	15	13	107820	10	15	15	2916	16	5	233	62489

11. Arbeitsmarkt  
Quelle: Arbeitsamt Jena 1)

Monat	Arbeits- suchende insgesamt	darunter: Arbeitslose			von den Arbeitslosen in Spalte 3 sind				Vermitt- lungen	offene Stellen	Arbeits- losen- quote in Prozent
		insgesamt	davon:		Jugendliche unter 20 Jahren	Jugendliche 20 bis unter 25 Jahren	Aus- länder	Schwer- behinderte			
1	2	3	Männer	Frauen	6	7	8	9	10	11	12
1992											
Juli	14621	7592	2664	4928	256	925	170	191	920	737	10,4
August	13680	7372	2560	4812	235	879	139	186	613	736	10,1
September	12881	6765	2362	4403	193	779	133	178	682	664	9,3
1991											
Juli		5987	2745	3242	421	967	130	102	774	597	7,3
August		6049	2667	3382	414	1010	176	103	367	750	7,4
September		6028	2621	3407	406	1035	186	103	518	1076	7,4

1) Kennziffern betreffen das Hauptamt (einschließlich Landkreis Jena)

12. Gewerbean- und -abmeldungen

Zeitraum	Veränderungsart	insgesamt	davon nach Art des Betriebes			
			Industrie	Prod Handw	Handel	sonstige
Juli 1992	Anmeldungen	142	11	10	50	71
	Abmeldungen	88	1	4	37	46
	Saldo	+54	+10	+6	+13	+25
August 1992	Anmeldungen	68	5	5	22	36
	Abmeldungen	37	-	2	18	17
	Saldo	+31	+5	+3	+4	+19
September 1992	Anmeldungen	114	4	11	42	57
	Abmeldungen	55	-	5	19	31
	Saldo	+59	+4	+6	+23	+26
III. Quartal 1992	Anmeldungen	324	20	26	114	164
	Abmeldungen	180	1	11	74	94
	Saldo	+144	+19	+15	+40	+70
III. Quartal 1991	Anmeldungen	352	12	20	136	184
	Abmeldungen	203	-	14	86	103
	Saldo	+149	+12	+6	+50	+81

13. Verarbeitendes Gewerbe  
(Ergebnisse der abrechnenden Betriebe mit 20 und mehr Beschäftigten)

Zeitraum	Beschäftigte insgesamt	darunter: Arbeiter	Geleistete Arbeiterstunden	Löhne und Gehälter	Umsatz insgesamt	darunter: Auslandsumsatz
	Personen		1000 Std.	1000 DM		
Juli 1992	11241 p	5536 p	514 p	23684 p	47179 p	9172 p
August 1992	11642 p	5749 p	478 p	24502 p	40121 p	4570 p
September 1992	11511 p	5819 p	599 p	215939 p <sup>1)</sup>	56887 p	10669 p
III. Quartal 1992	11465 p	5701 p	1591 p	264125 p <sup>1)</sup>	144187 p	24411 p
III. Quartal 1991	23066 p	11410 p	2467 p	100312 p	114761 p	16196 p
I.1.-30.9. 1992	11991 p	5844 p	5242 p	536106 p <sup>1)</sup>	385283 p	55459 p
I.1.-30.9. 1991	27456 p	14128 p	10867 p	315148 p	377494 p	72713 p

1) einschließlich gezahlter Ablösesummen in den Monaten Februar und September



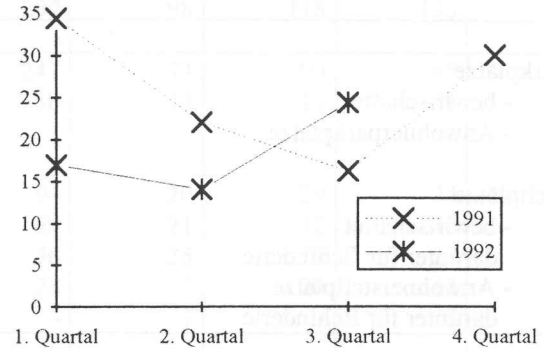
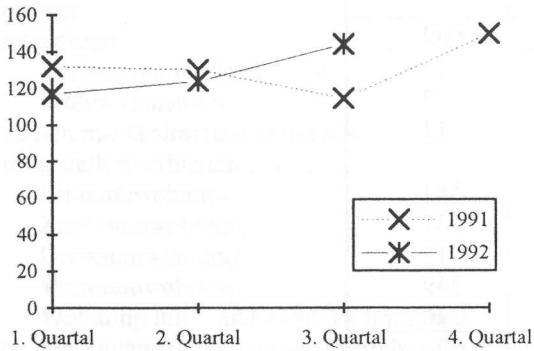
Kurzkommentar:

In allen 3 Monaten des III. Quartals 1992 lag der Umsatz des Verarbeitenden Gewerbes über den Ergebnissen der gleichen Vorjahresmonate. Das läßt die Vermutung zu, daß in Jena im II. Quartal 1992 die Talsohle erreicht wurde und nunmehr ein Aufwärtstrend einsetzt. Genauere Erkenntnisse werden die folgenden Monate ermöglichen. Auch in den Beschäftigungszahlen zeichnete sich im III. Quartal 1992 eine gewisse Stabilisierung ab. In der Abrechnung sind zur Zeit 23 Betriebe enthalten.

Umsatzentwicklung des Verarbeitenden Gewerbes nach Quartalen 1991 und 1992

Umsatz insgesamt: (in Millionen Mark)

darunter Auslandsumsatz: (in Millionen Mark)



14. Bauhauptgewerbe

(Ergebnisse der abrechnenden Betriebe mit 20 und mehr Beschäftigten)

	III. Quartal 1992	davon:			1.1. - 30.9.	
		Juli	August	September	1992	1991
Beschäftigte insgesamt - Personen -	940	886	952	981	775	544
Geleistete Arbeitsstunden - 1000 Stunden -	392	125	125	142	914	586
Löhne und Gehälter - 1000 DM -	9113	2784	3067	3262	20556	11197
Umsatz insgesamt - 1000 DM -	42001	12681	15168	14152	82493	40194
darunter: baugewerblicher Umsatz - 1000 DM -	41451	12491	14996	13964	79959	39714

15. Ausbaugewerbe

(Ergebnisse der abrechnenden Betriebe mit 20 und mehr Beschäftigten)

	III. Quartal 1992	davon:			1.1. - 30.9.	
		Juli	August	September	1992	1991
Beschäftigte insgesamt - Personen -	540	470	560	590	511	438
Geleistete Arbeitsstunden - 1000 Stunden -	176	53	54	69	512	478
Löhne und Gehälter - 1000 DM -	4006	1248	1204	1554	10828	8136
Umsatz insgesamt - 1000 DM -	20816	7364	6636	6816	40911	20890
darunter: baugewerblicher Umsatz - 1000 DM -	19735	7152	6262	6321	38372	19584

16. Straßen und Verkehrsanlagen in Jena

	Kilometer
Gesamtlänge des Jenaer Straßennetzes	274,00
davon:	
Bundesstraßen	21,20
Hauptverkehrsstraßen	40,52
Nebenstraßen	212,28
	Anzahl
Parkplätze	19
- bewirtschaftet	7
- Anwohnerparkplätze	12
Stellplätze	584
- bewirtschaftet	235
darunter für Behinderte	12
- Anwohnerstellplätze	349
darunter für Behinderte	16

17. Bestandsentwicklung Kraftfahrzeuge im III. Quartal 1992

Stichtag bzw. Zeitraum	KFZ- Bestände	Saldo der Ver- änderungen	Zugänge		Abgänge	
			insgesamt	darunter: Neuzulassungen	insgesamt	darunter: durch Löschung
II. Quartal 1992	57284	11	6996	3397	6985	5309
Juli 1992	57423	139	1166	583	1027	798
August 1992	57336	-87	872	365	959	672
September 1992	57259	-77	902	399	979	683
1.1.-30.9.1992	57259	-25	2940	1347	2965	2153
1.1.-30.9.1991	57385	+966	3842	1572	2876	1824

Vom 1.1. - 30.9. 1992 wurden erteilt:

- \* 2200 Führerscheine
- \* 238 Fahrgastbeförderungserlaubnisse
- \* 7 Fahrlehrerscheine
- \* 181 Internationale Führerscheine

18. Straßenverkehrsunfälle im III. Quartal 1992

Unfallkategorie	III. Quartal 1992	Zu- (+) bzw. Abnahme (-) gegenüber		1.1. bis 30.9. 1992	Zu- (+) bzw. Abnahme (-) gegenüber dem 1.1.-30.9.1991
		II. Quartal 1992	III. Quartal 1991		
Anzahl					
Unfälle insgesamt	756	-42	+151	2280	+857
davon:					
Unfälle mit Personenschaden insgesamt	77	-12	-9	226	+25
davon:					
Unfälle mit Getöteten	2	+1	+1	5	+1
Unfälle mit Verletzten	75	-13	-10	221	+24
davon:					
Unfälle mit Schwerverletzten	20	+1	-5	60	-3
Unfälle mit Leichtverletzten	55	-14	-5	161	+27
Unfälle mit nur Sachschaden insgesamt	679	-30	+160	2054	+832
davon:					
Sachschaden von DM 4000,- und mehr bei einem Geschädigten	38	+14	+13	103	+48
Sachschaden von weniger als DM 4000,- bei jedem der Ge- schädigten (Bagatellunfälle)	641	-44	+147	1951	+784
Verunglückte Personen insgesamt	91	-16	-9	272	+15
davon:					
getötete Personen	2	+1	+1	5	+1
verletzte Personen	89	-17	-10	267	+14
davon:					
schwerverletzte Personen	24	+5	-3	74	+5
leichtverletzte Personen	65	-22	-7	193	+9

19. Müllabfuhr

Quelle: Stadtwirtschaft Jena

Zeitraum	1991			1992		
	Müllabfuhr insgesamt	davon:		Müllabfuhr insgesamt	davon:	
		Haushaltmüll	Sperrmüll		Haushaltmüll	Sperrmüll
Kubikmeter						
II. Quartal	92408	75721	16687	91801	67157	24644
III. Quartal	99800	79665	20135	77367	57109	20258
davon: Juli	34476	27662	6814	27313	20499	6814
August	32806	26276	6530	24286	17996	6290
September	32518	25727	6791	25768	18614	7154

20. Innerstädtischer Nahverkehr  
(Quelle: Jenaer Nahverkehrsgesellschaft mbH)

20.1. Fahrzeugbestand im Durchschnitt

Zeitraum	Straßenbahnen		Omnibusse
	Triebwagen	Beiwagen	
	Anzahl		
1990	29	53	88
1991	29	52	83
II. Quartal 1992	28	47	76
III. Quartal 1992	27	43	77
III. Quartal 1991	29	52	82

20.2. Gefahrene Wagenkilometer und beförderte Personen

Zeitraum	Gefahrene Wagenkilometer			Beförderte Personen (Straßenbahn und Omnibus)		
	Straßenbahnen		Omnibusse	insgesamt	je Tag	je Nutzfahrkilometer
	Triebwagen	Beiwagen				
	1000 Kilometer			1000 Pers.	Personen	
1990	917	1728	3214	39742	108883	6,8
1991	803	1425	3364	31399	86025	5,6
II. Quartal 1992	195	360	845	4574	50265	3,3
III. Quartal 1992	140	244	991	4144	45047	3,0
III. Quartal 1991	189	340	871	7071	76859	5,1

21. Besucher ausgewählter Einrichtungen Jenas  
(Quelle: jeweilige Einrichtung)

Einrichtung	1992				1991
	Juli	August	September	III. Quartal	III. Quartal
Zeiss-Planetarium	7382	5326	3491	16199	15163
Botanischer Garten	5641	4790	2919	13350	14654
Stadtmuseum Alte Göhre	2176	1101	1396	4673	4675
Romantikerhaus	656	581	864	2101	1417
Phyletisches Museum	1998	1295	839	4132	3596
Optisches Museum	1097	974	1379	3450	4129
Schiller-Gedenkstätte	496	231	466	1193	1832
Goethe-Gedenkstätte	390	313	195	898	1048
Galerie Lobeda-West	474	130	382	986	540
Theaterhaus Jena	3009	4649	1)	7658	1238
Haus auf der Mauer	489	237	366	1092	2632
Jenaer Philharmonie	2)	3)	1011	1011	2530
Ernst-Haeckel-Haus	352	219	275	846	1230

- 1) Theaterferien
- 2) Gastspiel
- 3) Orchesterferien

22. Beherbergungsstätten, Gäste, Betten und Kapazitätsauslastung

Zeitraum	Betriebe		Betten / Schlafgelegenheiten		Durchschnittliche Auslastung in Prozent	
	insgesamt	darunter: geöffnete	insgesamt	darunter: angebotene	aller	der angebotenen
					Betten / Schlafgelegenheiten	
Juli 1992	13	13	1080	918	33,0	38,8
August 1992	13	13	1005	918	36,4	39,8
September 1992	14	14	1031	977	40,8	43,6

23. Ankünfte, Übernachtungen und Aufenthaltsdauer der Gäste

Zeitraum	Ankünfte		Übernachtungen		Durchschnittliche Aufenthaltsdauer in Tagen	
	insgesamt	darunter: Ausländer	insgesamt	darunter: Ausländer	insgesamt	darunter: Ausländer
Juli 1992	4804	403	11045	1605	2,3	4,0
August 1992	4508	417	11327	2131	2,5	5,1
September 1992	5192	446	12610	1484	2,4	3,3
III. Quartal 1992	14504	1266	34982	5220	2,4	4,1
III. Quartal 1991	13002	1179	29668	2297	2,3	1,9

24. Rettungswesen und Feuerwehr III. Quartal 1992

	Kennziffer	II. Quartal 1992	III. Quartal 1992	davon		
				Juli	August	September
Berufsfeuerwehr	Alarmer insgesamt	481	520	184	167	169
	davon:					
	Brandeinsätze insgesamt	84	53	20	12	21
	darunter:					
	Großbrände	2	1	-	1	-
	Technische Hilfeleistungen	352	426	154	138	134
darunter:						
Tiere und Insekten	47	53	19	13	21	
Fehlalarme	45	41	10	17	14	
darunter:						
Blinder Alarm	29	21	4	9	8	
Böswillige Alarmierung	4	5	1	2	2	
Einsätze im Rettungsdienst	Notarzteeinsatzfahrzeuge	779	686	246	214	226
	Rettungswagen	1573	1329	470	409	450
	Krankentransportwagen	3642	2803	979	912	912
	Ärztlicher Notfalldienst	1191	957	319	325	313
	Rettungshubschrauber	35	54	23	13	18

25. Energieversorgung

Wärmeversorgung <sup>1)</sup>

(Quelle: Ostthüringer Energieversorgung AG)

	1990	1991	II. Quartal 1992	III. Quartal 1992
	Gigawattstunden			
Gesamtbeschaffung	1025,7	1037,4	159,1	86,1
davon:				
Fremdbezug	1,5	-	-	-
Eigenerzeugung	1024,2	1037,4	159,1	86,1
Gesamtabsatz <sup>2)</sup>	887,8	915,0	136,5	57,4

<sup>1)</sup> Zur Stromversorgung (Ostthüringer Energieversorgung AG) sind abrechnungsbedingt nur jährliche Angaben möglich. Die Veröffentlichung von Werten erfolgt damit jeweils nur im Bericht für das IV. Quartal

<sup>2)</sup> abzüglich Betriebsverbrauch und Netzverluste

26. Sozialstatistik

26.1. Sozialhilfeempfänger in der Stadt Jena (laufende Hilfe zum Lebensunterhalt außerhalb und innerhalb von Einrichtungen) nach Deutschen und Ausländern

Berichtszeitraum p	Sozialhilfeempfänger in Fällen			Sozialhilfeempfänger in Personen		
	insgesamt	Deutsche	Ausländer	insgesamt	Deutsche	Ausländer
1. Quartal 1992	1119	1107	12	1478	1454	24
2. Quartal 1992	934	922	12	1268	1242	26
Juli 1992	909	897	12	1221	1193	28
August 1992	919	906	13	1241	1209	32
September 1992	940	926	14	1281	1248	33
3. Quartal 1992	990	975	15	1357	1321	36

26.2. Empfänger von Sozialhilfe (Hilfe zum Lebensunterhalt und Hilfe in besonderen Lebenslagen) nach Personen

Berichtszeitraum p	insgesamt		außerhalb von Einrichtungen		innerhalb von Einrichtungen	
	laufende Hilfe zum Lebensunterhalt	Hilfe in besonderen Lebenslagen	laufende Hilfe zum Lebensunterhalt	Hilfe in besonderen Lebenslagen	laufende Hilfe zum Lebensunterhalt	Hilfe in besonderen Lebenslagen
2. Quartal 1992	1268	774	615	121	653	653
Juli 1992	1221	778	568	125	653	653
August 1992	1241	779	588	126	653	653
September 1992	1281	780	628	127	653	653
3. Quartal 1992	1357	807	677	127	680	680

26.3. Empfänger von Sozialhilfe (Hilfe zum Lebensunterhalt und Hilfe in besonderen Lebenslagen) nach Fällen

Berichtszeitraum p	insgesamt		außerhalb von Einrichtungen		innerhalb von Einrichtungen	
	laufende Hilfe zum Lebensunterhalt	Hilfe in besonderen Lebenslagen	laufende Hilfe zum Lebensunterhalt	Hilfe in besonderen Lebenslagen	laufende Hilfe zum Lebensunterhalt	Hilfe in besonderen Lebenslagen
2. Quartal 1992	934	766	281	113	653	653
Juli 1992	909	767	256	114	653	653
August 1992	919	768	266	115	653	653
September 1992	940	769	287	116	653	653
3. Quartal 1992	990	796	310	116	680	680

26.4. Ausgaben und Einnahmen für Sozialhilfe in Jena in 1000 DM

Berichtszeit- raum p	Ausgaben		Einnahmen		reine Ausgaben	
	insgesamt	dar. für Hilfe in Einrichtungen	insgesamt	dar. für Hilfe in Einrichtungen	insgesamt	dar. für Hilfe in Einrichtungen
1.+2.Quartal 1992	12766,7	11664,4	8239,1	7874,9	+4527,5	+3789,6
Juli 1992	2090,5	1882,7	2746,8	2677,5	-656,2	-794,8
August 1992	1254,3	1145,1	1637,9	1602,5	-383,6	-457,5
September 1992	2098,7	1897,4	847,8	781,2	+1250,9	+1116,2
1.-3.Quartal 1992	18210,2	16589,6	13471,6	12936,1	+4738,6	+3653,5

26.5. Sozialhilfeempfänger (laufende Hilfe zum Lebensunterhalt) nach Altersgruppen innerhalb und außerhalb von Einrichtungen, nach Fällen (Fall = 1 oder mehrere Personen)

Berichtszeit- raum p	insgesamt	0 bis 6 Jahre	7 bis 17 Jahre	18 bis 21 Jahre	22 bis 60 Jahre	über 60 Jahre
	Anzahl der Fälle					
Dezember 1990	70	1	-	4	58	7
Dezember 1991	1080	4	2	27	379	668
Jan.-Juni 1992	1010	6	3	30	276	695
Juli 1992	909	6	4	26	206	667
August 1992	919	6	4	26	216	667
September 1992	940	8	4	28	233	667
Jan.-Sept. 1992	1090	8	4	39	341	698

27. Städtische Steuereinnahmen

Zeitraum	Steuerein- nahmen insgesamt (brutto)	davon:			Gemeinde- anteil an der Einkommen- steuer	Steuerein- nahmen insgesamt (netto)
		Grundsteuer A und B	Gewerbesteuer nach Ertrag und Kapital	sonstige Gemeinde- steuern		
1000 DM						
III. Quartal 1992	2840	1880	880	80	2562	5402
III. Quartal 1991	2151	781	1354	16	1376	3527
1.-3. Quartal 1992	6257	3697	2316	244	5843	12100
1.-3. Quartal 1991	3546	1968	1507	71	2011	5557

28. Bestand, Benutzer, Entleihungen in Bibliotheken und im Stadtarchiv

Zeitraum	Stadtarchiv			Kinderbibliothek		Ernst-Abbe-Bibliothek		
	Benutzer	mündl. Anfragen	schriftl. Anfragen	Benutzer	Entlei- hungen	Bestand	Benutzer	Entlei- hungen
Juli 1992	48	321	10	4881	16731	203479	13920	29061
August 1992	37	394	18	5036	14517	202528	14845	28754
September 1992	52	560	13	5391	19425	203250	16155	32017
III. Quartal 1992	137	1275	41	-	50673	-	-	89832
Ende III. Quartal 92	-	-	-	5391	-	203250	16155 <sup>1)</sup>	-
III. Quartal 1991	.	.	.	-	38043	-	-	74008
Ende III. Quartal 91	.	.	.	4618	-	202532	8745 <sup>2)</sup>	-

1) einschließlich Lesesaal

2) ohne Lesesaal

